



¡Proteja su inversión!

Supresor de Sobretensiones Transitorias + Filtro de Línea

HP-200T SERIES

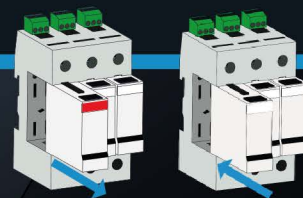


Beneficios y ventajas exclusivas hi-protect®

- Filtro EMI/RFI industrial de alta atenuación que elimina y limpia la señal de ruido electromagnético de altas frecuencias.
- Recorta picos de voltaje en la línea de alimentación eléctrica.
- Registro e indicación visual de eventos por línea.
- Evita la generación de armónicos altamente destructivos.
- Protección integral a equipos sensibles.
- Descarga de información para análisis.
- Sensado de tensión y corriente en tiempo real.
- Previene el reemplazo prematuro de equipos y/o partes.

Varistores con módulos reemplazables

Para las aplicaciones más exigentes en la industria. No hay producto en el mercado con tanta versatilidad y capacidad, ya que estos varistores emplean un módulo reemplazable con diagnóstico en tiempo real a través de un indicador visual de fallas y contactos remotos.



¡NUEVA TECNOLOGÍA!

Ahora con más funciones y capacidades.

Nueva experiencia interactiva con pantalla touch

La nueva generación HP200T hi-protect® ha sido completamente rediseñada y ahora ofrece funciones y capacidades nunca antes vistas en un supresor en la industria. La nueva interfaz con pantalla touch presenta iconos fáciles de entender al operador, lo que permite un acceso rápido a la información sobre cualquier función u opción dentro del supresor, tales como:



Sensado de tensión por línea en tiempo real.



Estatus de los elementos de protección por línea



Sensado de corriente por línea en tiempo real.



Alertas sobre algún fallo que requiera atención.



Registro de sobretensiones transitorias por línea.



Registro de caídas y subidas de tensión por fase.

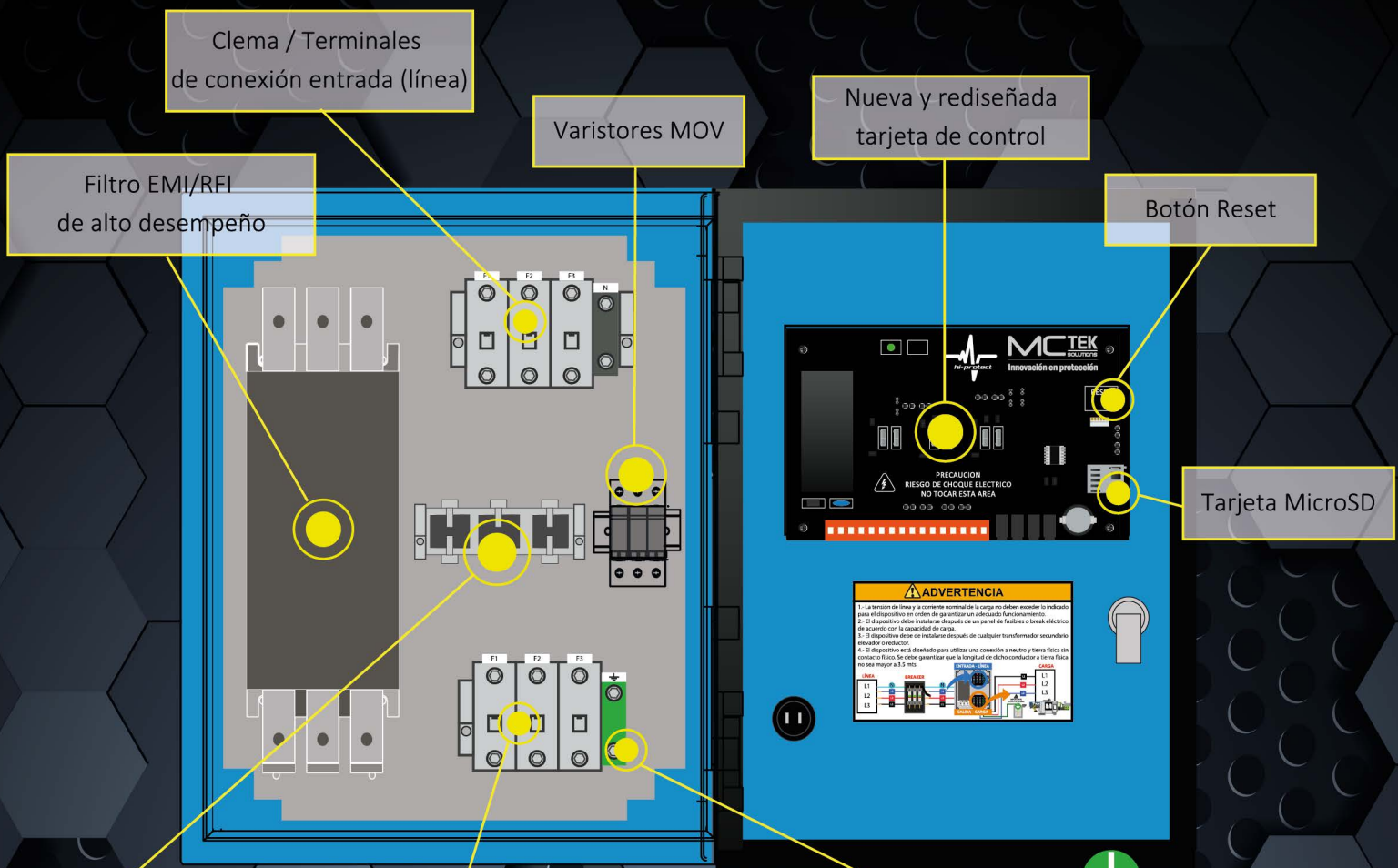


Ejemplo de descarga de datos a MicroSD (incluida) de manera rápida y sencilla.



La navegación es rápida y simple, con una funcionalidad constante de las teclas e iconos intuitivos en toda la experiencia del usuario.

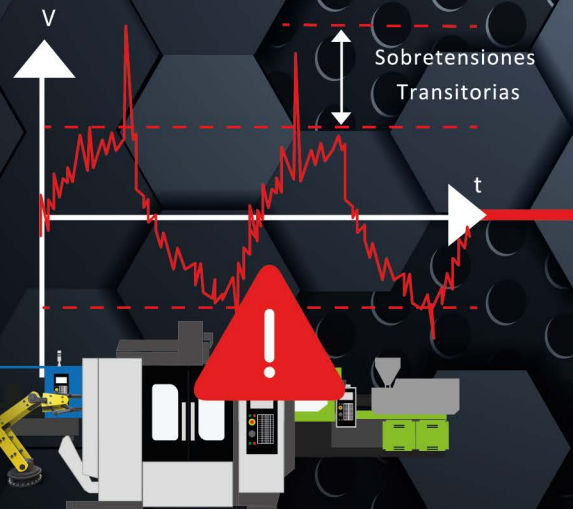
... y lo más importante, los ahorros en tiempo y dinero (servicio y refacciones) en partes electrónicas dañadas por tener máquinas o equipos detenidos.



¿Cómo funciona?

ANTES

Forma de onda con ruido

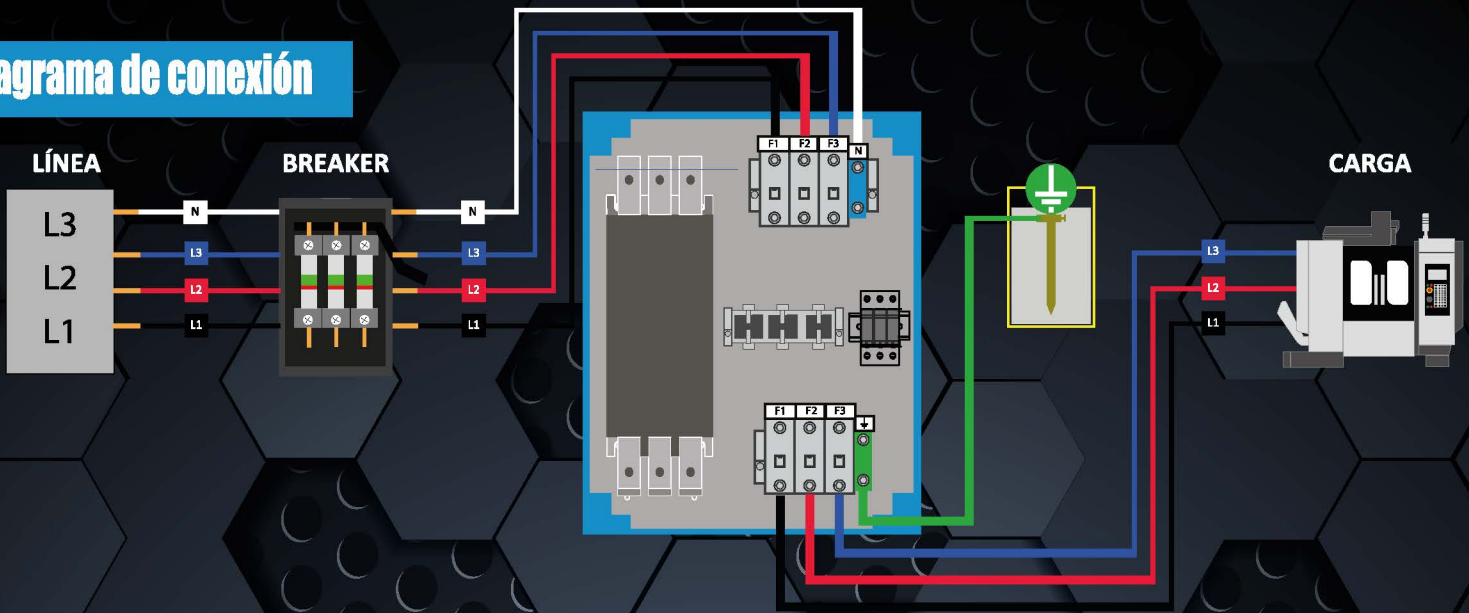


DESPUÉS

Forma de onda sin ruido



Diagrama de conexión



Características técnicas	HP-220/200T	HP-440/200T
Clasificación	Protección Tipo 2 y 3 (UL-1449)	
Norma mexicana aplicable	NMX-J-515-ANCE-2014	
Configuración de fase	3φY + TF	
Tensión de alimentación	HP220 (220V~)	HP440 (440V~)
Corriente nominal	200 A	
Frecuencia nominal	50/60Hz	
Máxima corriente de descarga	I _{max} (8/20μs) 70 kA	
Total máximo corriente de descarga	I _{total} (8/20μs) 210 kA	
Filtrado de ruido EMI/RFI	-20 a -40dB(@10kHz – 100MHz) -75dBmáx. @1MHz	
Tipo de gabinete	NEMA 12	



Una empresa de:
MCTEK
solutions